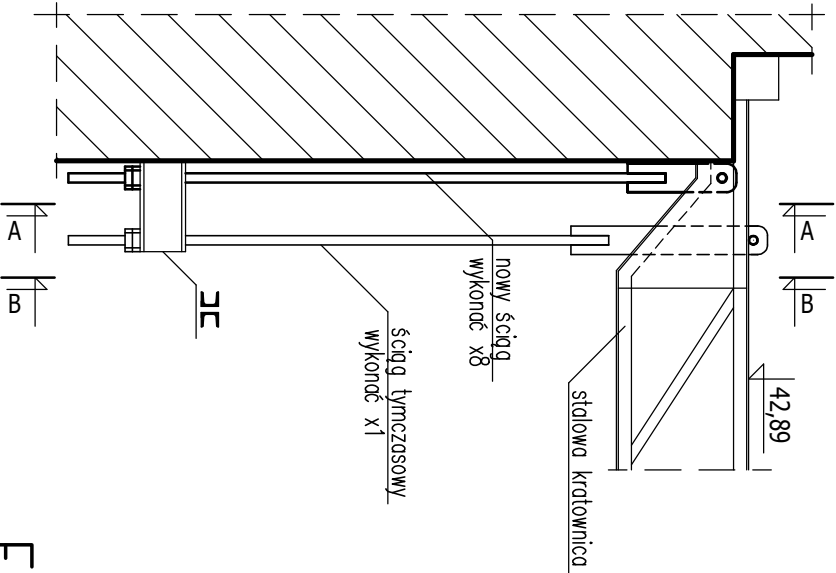


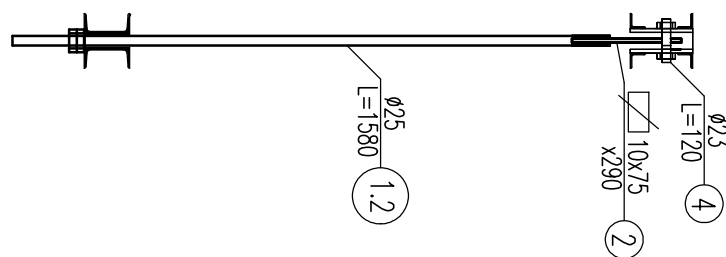
Lokalizacja ściągów

Skala 1:20



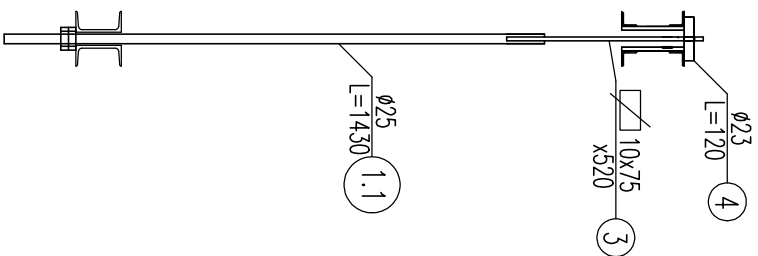
Przekrój A-A

Skala 1:20



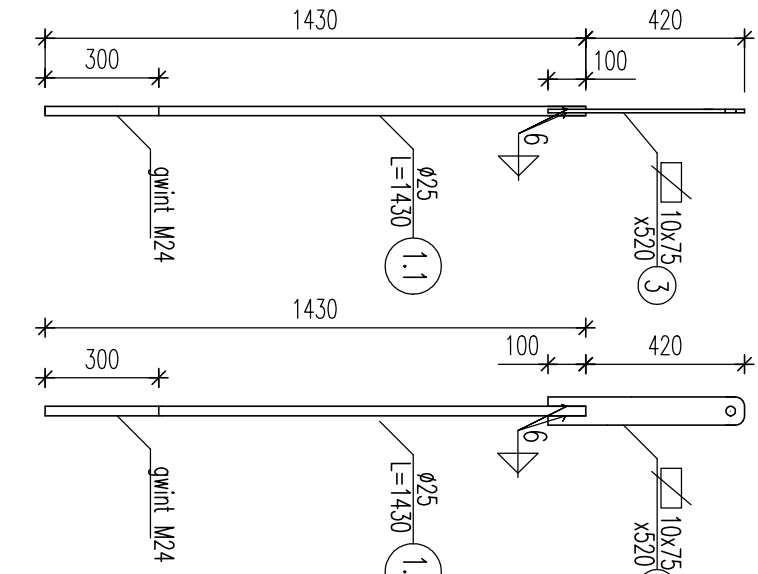
Przekrój B-B

Skala 1:20



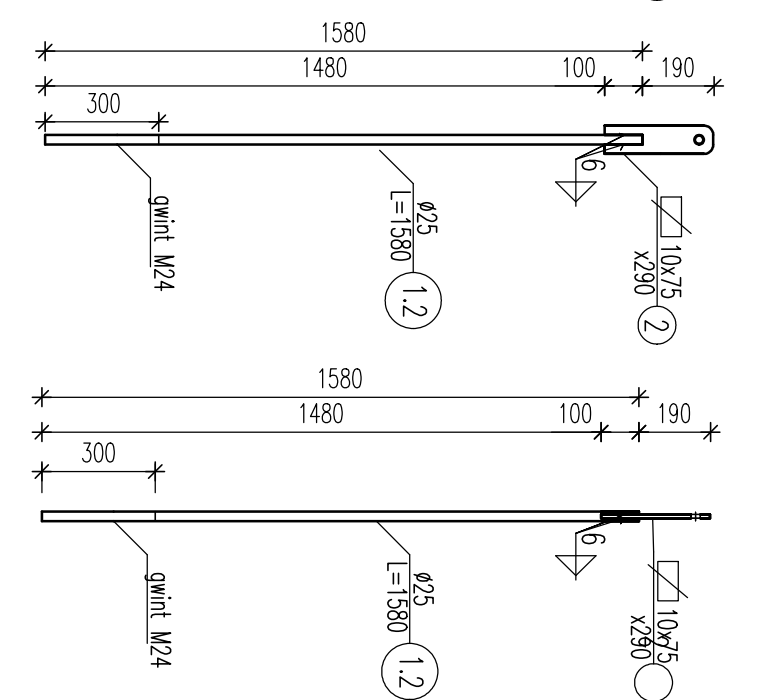
Ściąg tymczasowy

Skala 1:20



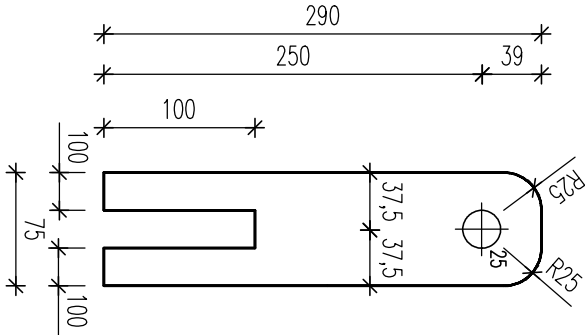
Nowy ściąg

Skala 1:20



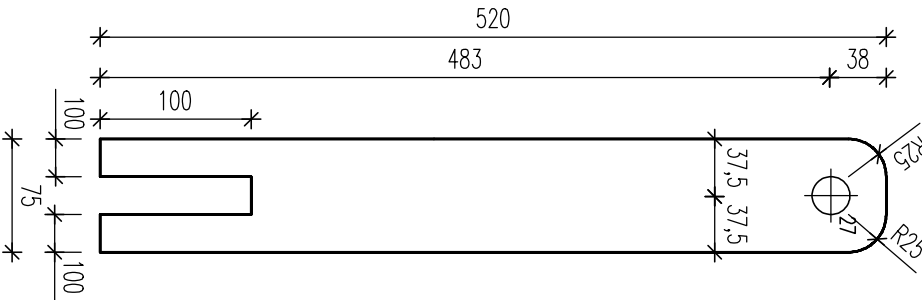
Element nr2

Skala 1:5



Element nr3

Skala 1:5



WYKAZ STALI					
Nr	Profil	L	n	Masa	Masa
				jednostk.	1 szt.
		[m]	szt.	[kg/m]	[kg]
1.1	pręt Ø25	1430	1	4.91	7.02
1.2	pręt Ø25	1580	8	4.91	7.76
2	Blacha 10x75	290	8	5.90	1.71
3	Blacha 10x75	520	1	5.90	3.07
4	pręt Ø23	120	9	4.15	0.50
Ogółem [kg]					90.32
Dodatek na spoiny 1,5% [kg]					1.35
Razem [kg]					92

Stal konstrukcyjna S235J2

Elektrody EB 1,46

Śruby klasy 6,8

UWAGI

- Konstrukcję stalową zabezpieczyć antykorozyjnie przez ocynkowanie wg opisu do projektu budowlanego.
- Wszystkie spoiny wykonać o grubości równej 0,7 grubości cieńszego z łączonych elementów o ile nie opisano inaczej.
- Klasa konstrukcji stalowej - 2 wg PN-B-06200:2002. Poziom jakości złączy spawanych wg niezgodności spawalniczych - C wg PN-EN-ISO-5817:2007.
- Ściągi wymieniać pojedynczo jeden po drugim wg opisu technicznego
- Nakretki sworzni nr 4 zabezpieczyć zawleczkami

Inwestor Parafia Rzymsko-Katolicka Św. Katarzyny Pl. Jana Pawła II 11/13, 95-100 Zgierz		Polski Związek Inżynierów i Techników Budownictwa Oddział w Łodzi	
Temat projektu Projekt prac remontowo-konserwatorskich wieży Kościoła Farnego pw. Św. Katarzyny w Zgierzu wraz z przystosowaniem kondygnacji poziomu balkonów dla potrzeb platformy widokowej		ZESPÓŁ RZECZOSNAWCÓW 90-103 Łódź, ul. Piotrkowska 94	
Projektant mgr inż. Zbigniew Kotynia		Numer tematu 73/CUT/2010	
Sprawdzający dr inż. Marek Simicki		Stadium projektu Projekt Wykonawczy - konstrukcja	
Treść rysunku Wymiana kotwień iglicy		Data 12.2010	Skala 1:20/1:5
		Nr rysunku K-22	Rewizja